


А.Р. МУСТАФИН

НАЦИОНАЛЬНЫЙ ИССЛЕДОВАТЕЛЬСКИЙ УНИВЕРСИТЕТ

"ВЫСШАЯ ШКОЛА ЭКОНОМИКИ"



ХЛЕБНЫЕ ЦЕНЫ И УРОЖАЙНОСТЬ В РОССИИ ЗА 150 ЛЕТ (ВТОРАЯ ПОЛОВИНА XVII–XVIII В.)

ОСНОВНЫЕ ДАННЫЕ

ХЛЕБНЫЕ ЦЕНЫ, 1650-1708

РГАДА. Ф. 196, 236, 1195, 1201, 1441, 1447

ОР РНБ. Ф. 1283

ЦГА Москвы. Ф. 421

ЦАНО. Ф. 998

ХЛЕБНЫЕ ЦЕНЫ 1708-1799

Миронов Б. Н. Хлебные
цены в России
за два столетия...

УРОЖАИ 1650-1790-ЫЕ ГГ.

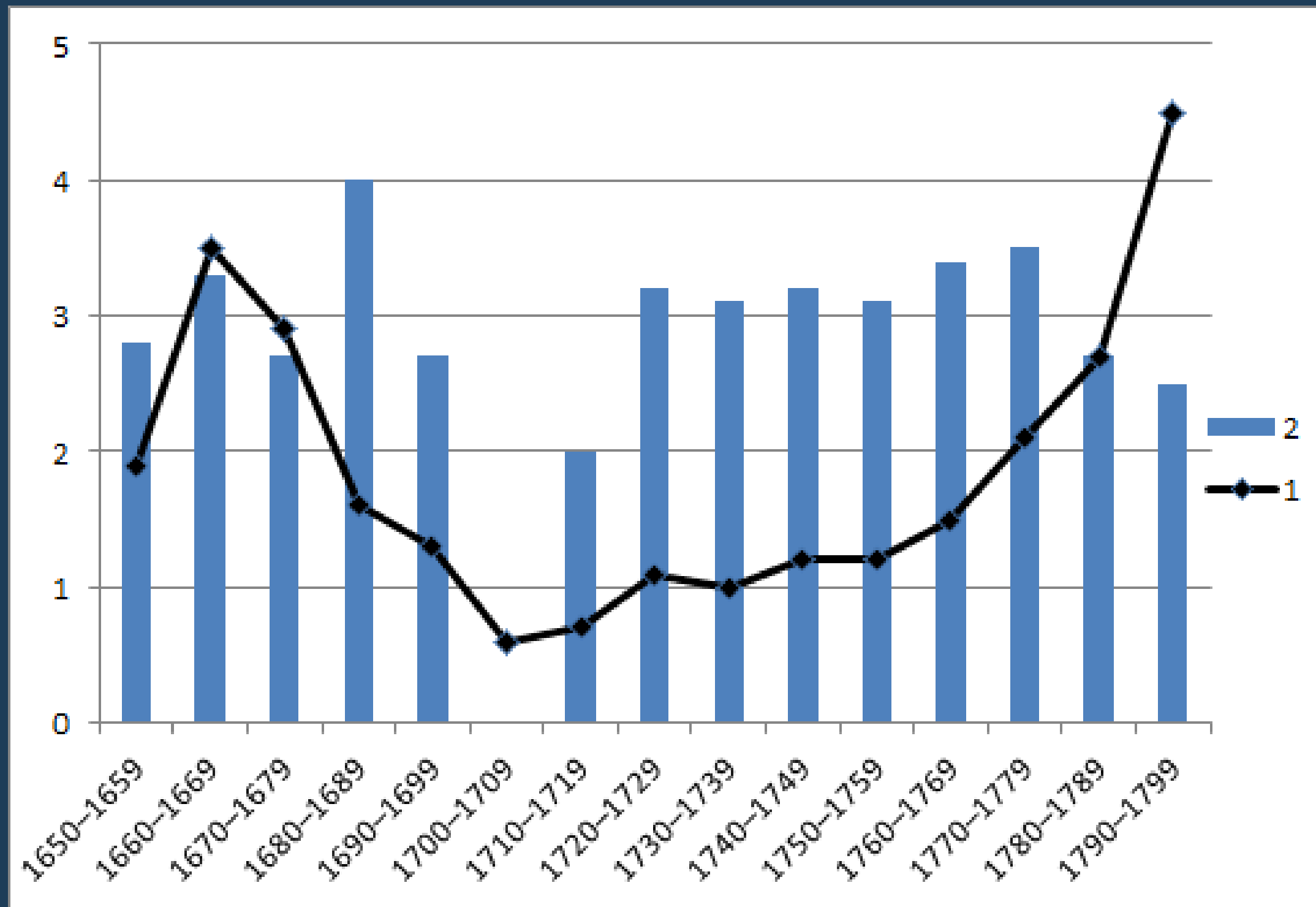
Индова Е. И. Урожаи
в Центральной
России за 150 лет...

1660-ые гг.
генеральское жалование
= 1967 четвертей овса

1710-ые гг.
генеральское жалование
= 5143 четверти овса

"...генеральское жалование ...
в 1200 руб. в год и, учитывая
инфляцию и падение
стоимости рубля вдвое, было,
однако, чуть ниже [sic!]
установленного в 1711 г.
Петром I штатного
генеральского (от 1800
руб. у генерал-майора до
3600 руб. у генерал-аншефа)"

Н.Н. ПЕТРУХИНЦЕВ



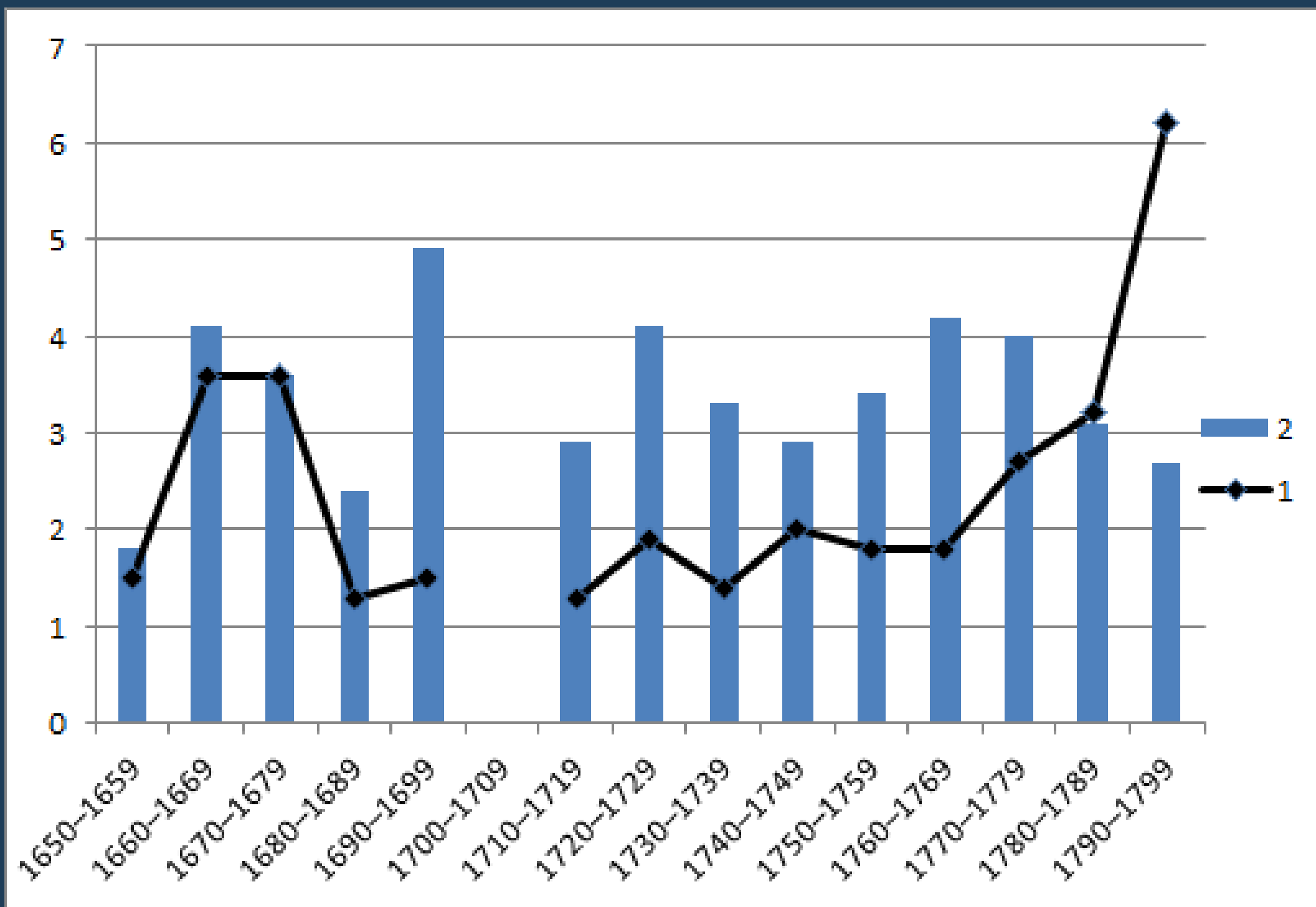
Центральный- Нечерноземной р-н

1 – Цена овса

(в г сер. за 1/10 четверти)

2- Урожайность овса

(в самах)



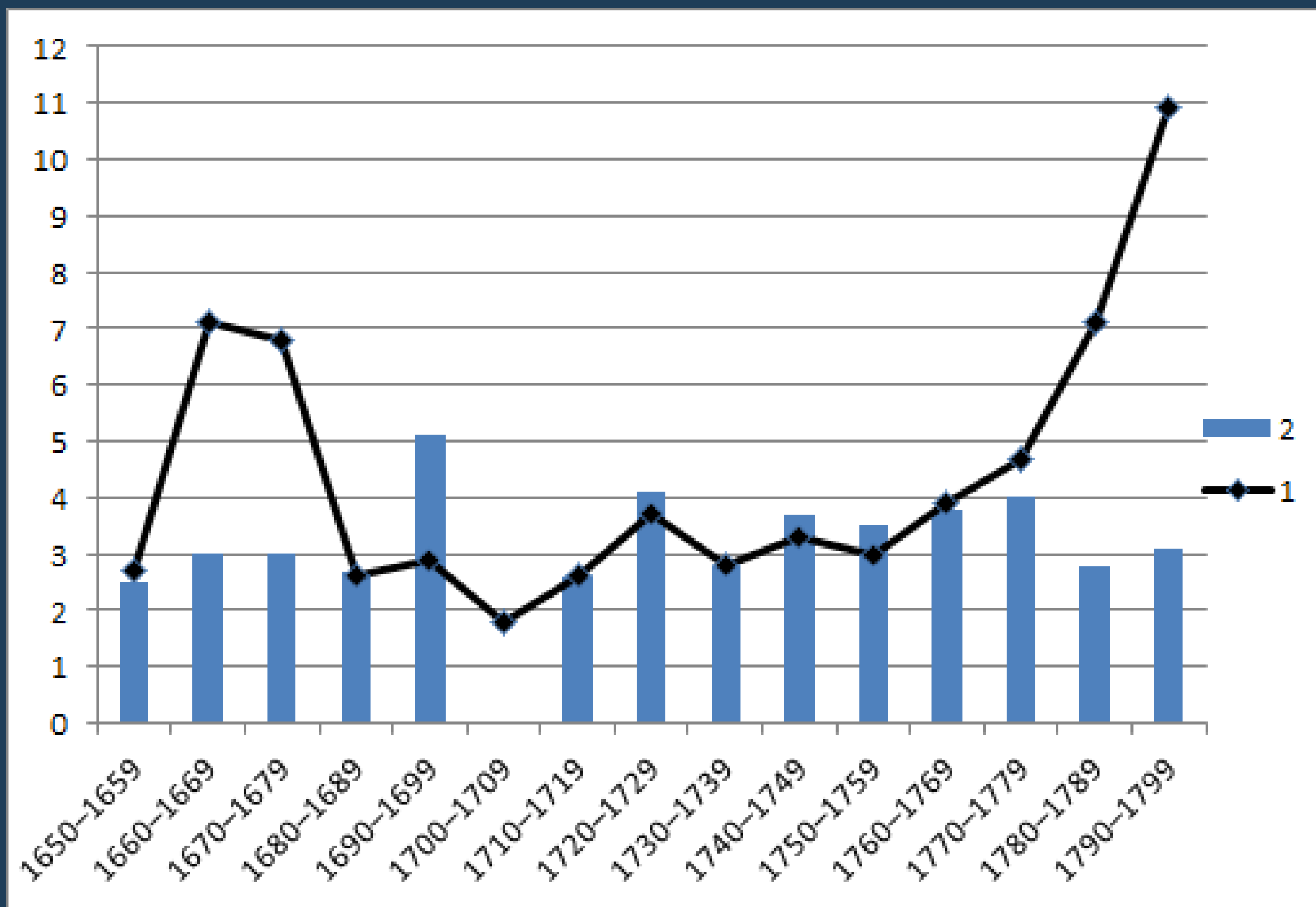
Северный р-н

1 – Цена овса

(в г сер. за 1/10 четверти)

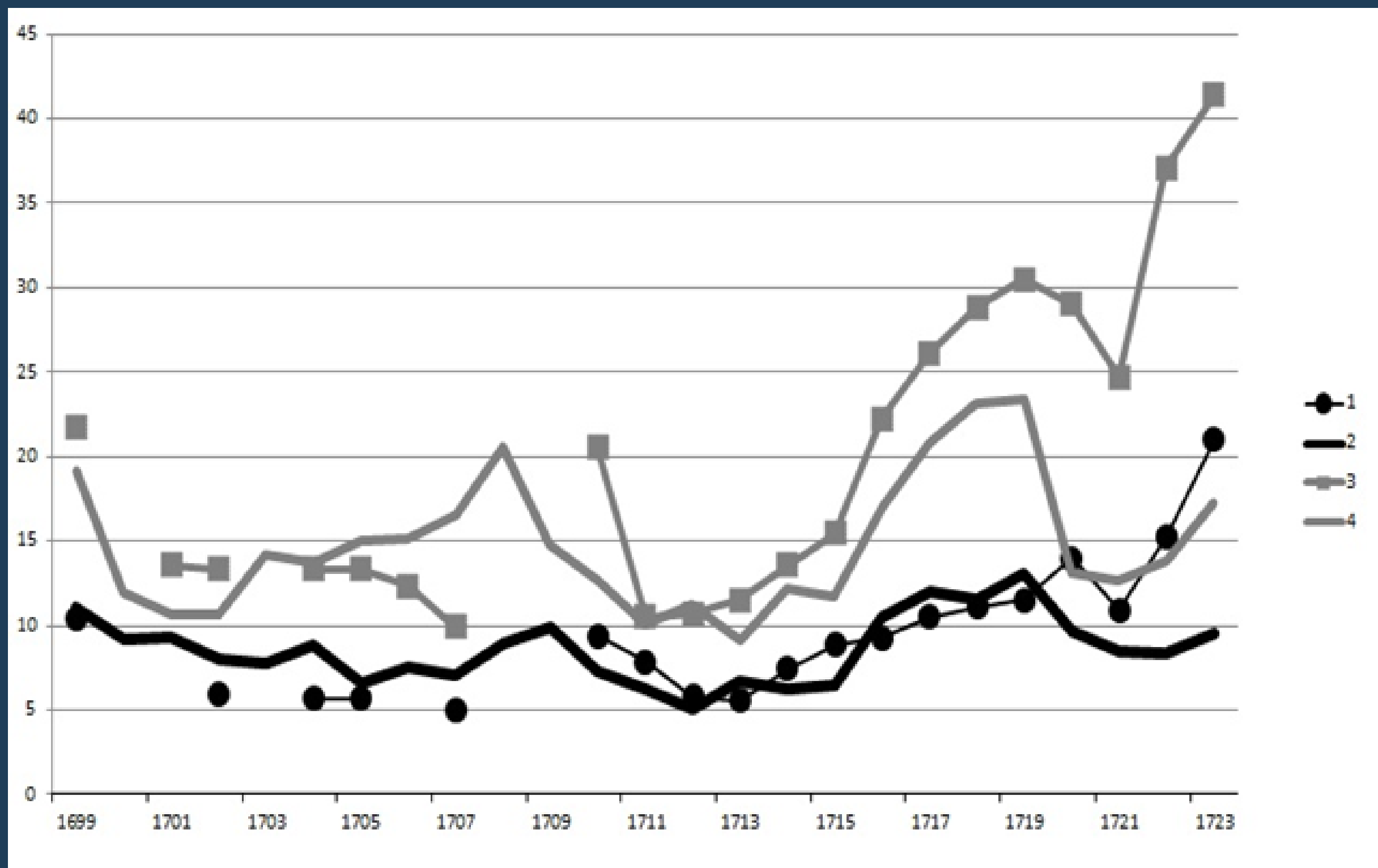
2- Урожайность овса

(в самах)



Северный р-н

- 1 – Цена ржи
(в г сер. за 1/10 четверти)
- 2- Урожайность ржи
(в самах)



Цены на рожь и овес в Вологде (в г сер. за четверть) и Эстергетланде (в г сер. за баррель)

- 1 – Цена на овес в Вологде
- 2 – Цена на овес
в Эстергетланде;
- 3 – Цена на рожь
в Вологде;
- 4 – Цена на рожь
в Эстергетланде