

# **«Женские плечи» европейской дипломатии в XVIII в.: повседневная жизнь спутницы посланника в Россию**

Новикова Арина Дмитриевна  
аспирантка, стажёр-исследователь НИУ ВШЭ (Москва)

*Исследование подготовлено по результатам проекта «Россия и русские в корреспонденции и дневниках британских дипломатов при дворе Екатерины II» при поддержке фонда «Гуманитарные исследования» ФГН НИУ «Высшая школа экономики»*



# План доклада

- Новая дипломатическая история: теория и методы
- Источник и биография автора
- Жизнь “посланицы”\*:
  - 1) дом
  - 2) “работа”
  - 3) восприятие

# Новая дипломатическая история vs классическая история дипломатии

1. расширение понятия «международные отношения» — не только «высокая политика», рубежные события, договоры и войны, но и широкий набор культурных практик
2. изучение не государств и политиков, а собственного опыта дипломатов и их мыслей о своей деятельности, а также неофициальных уровней дипломатического взаимодействия. Всё чаще объектом становятся сопровождающие дипломатов в посольство спутницы
3. изучение дипломатической культуры и связанных с ней церемониалов как важного политического инструмента дипломатии

# Исследования роли женщин в посольстве

1. Смилянская Е.Б. Англофилия Екатерины II и «исключительное посольство» лорда Каткарта в Санкт-Петербург в 1768–1772 гг. // *Journal of Modern Russian History and Historiography*. 2019. 12(1). С. 224–244.
  2. Смилянская Е.Б. Дипломатический Церемониал При Дворе Екатерины II // *Quaestio Rossica*. 2020. Т. 8. № 4. С. 1255-1273.
  3. Allgor C. "A Republican in a Monarchy": Louisa Catherine Adams in Russia // *Diplomatic History*. 1997. Vol. 21. No. 1. P. 15–43.
  4. Allen G. The Rise of the Ambassadors: English Ambassadorial Wives and Early Modern Diplomatic Culture // *The Historical Journal*, 2019. Vol. 62. No. 3. P. 617–638.
  5. Bély L. Women in Diplomacy: The Ambassador Seen by Friedrich Carl von Moser // *The International History Review*. 2021. Vol. 44. No. 5. С. 1–14.
  6. *Gender and Diplomacy: Women and Men in European Embassies from the 15th to the 18th Century* / eds. Anderson R., Santaliestra L. O., & Suner S. Vienna, 2021. Vol. 2.
  7. Paço D. Women in Diplomacy in Late Eighteenth-Century Istanbul // *The Historical Journal*. Vol. 65. No. 3. P. 640-662.
  8. Pohlig M. Gender and the Formalisation of Diplomacy in Early Modern Europe // *The International History Review*. 2021. Vol. 44. No. 5. P. 1–15.
- etc., etc., etc. ...*



*Гертруда и Луиза Гаррис, портрет маслом  
Джордж Ромни (George Romney)*

## **Кэтрин Гертруда Гаррис Katherine Gertrude Harris**

Родилась в 1750 г. в Солсбери (Великобритания) в семье музыковеда и политика Джеймса Гарриса ст. (James Harris Sr., 1709–1780)

Младшая сестра британского дипломата, посланника в Россию в 1777-1783 гг. Джеймса Гарриса мл. (James Harris Jr., 1746-1820)



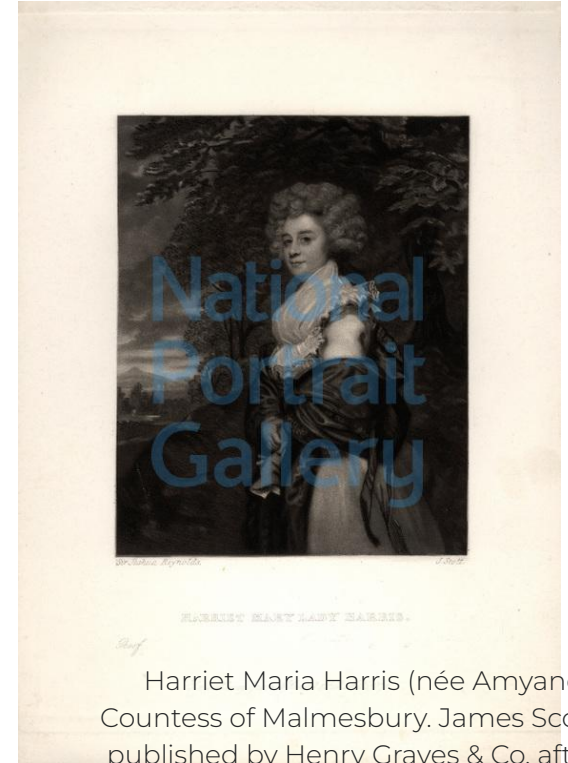
Constable, C. (1820). View of Salisbury Cathedral.

# Джеймс Гаррис и его супруга Харриет



- Джеймс Гаррис (James Harris Jr., 1746-1820) был аккредитован посланником 4 октября 1777 г. Россию покинул 8 сентября 1783 г.
- Харриет Мария Гаррис, урождённая Эймьянд (Harriet Maria Amyand, 1761-1830)
- *“Picture of No-body”, “a lazy, spoiled and narcissistic young woman who needed constant correction”*

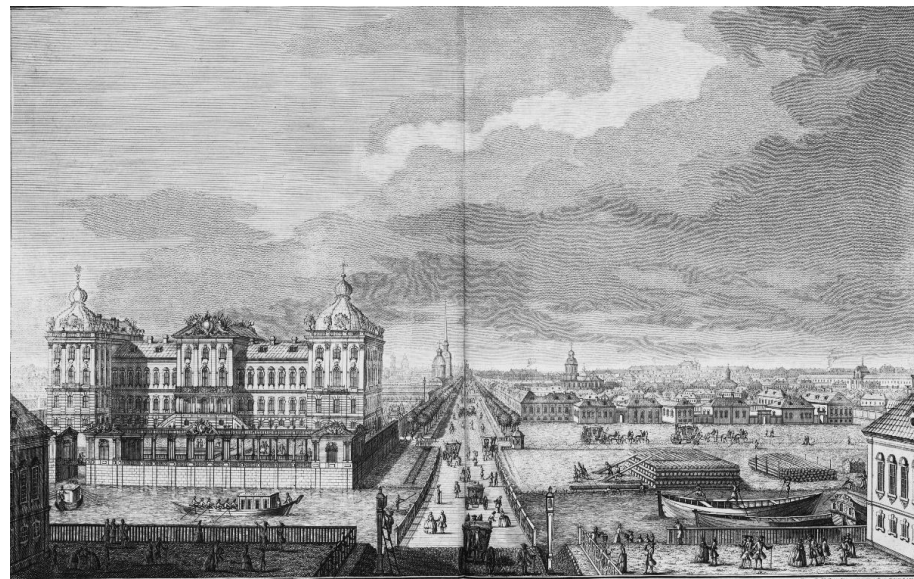
James Harris, 1st Earl of Malmesbury. Samuel William Reynolds, after Sir Joshua Reynolds. 1820 // National Portrait Gallery.



Harriet Maria Harris (née Amyand), Countess of Malmesbury. James Scott, published by Henry Graves & Co, after Sir Joshua Reynolds, mezzotint. 1876 (1788) // National Portrait Gallery



План Столичнаго города Санкт-Петербурга 1793. - 1 : 33 600, 336 м в 1 см. Граф. м-б в саж. - [Санкт-Петербург, 1793].



Проспектъ новопостроеннаго палаца протинъ  
Александровскихъ церковь въ южной стороне с частію санктпетербурга и Авенской перспективой до рѣки фонтанки

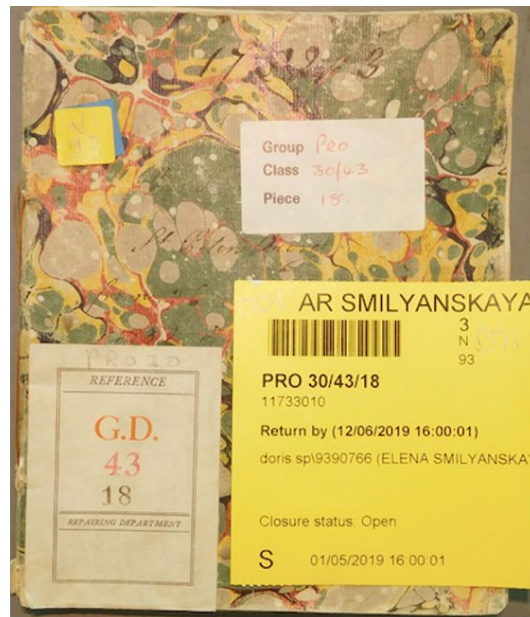
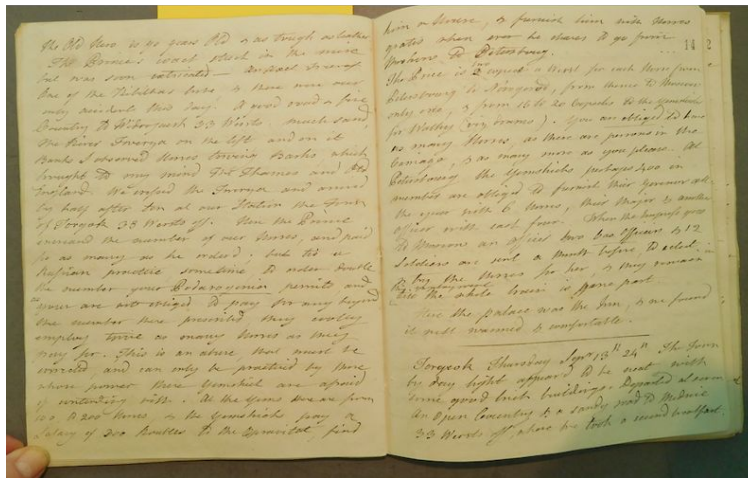
*Vue du Nouveau Palais près de la porte triomphale d'Alexandre vers l'orient avec une partie de la ville & du chemin du Monastere d'Alexandre. Vostok prise du Côté de la Fontanka*

Трускот И. Ф. План столичнаго города Санкт-Петербурга с изображениемъ знатнейшихъ оного проспектовъ, изд. трудами имп. Акад. Наукъ и художеств. - Санкт-Петербург : Академия наукъ, 1753. - 1 т. : Гравюра на меди ; 53x38 см



# Дневники Кэтрин Гаррис

The National Archives. Public Record Office. 30/43 (Sir Galbraith Lowry Cole: Papers). Acc. 10/1, 10/2, 11, 12, 18, 19, 20.



Церковная  
с  
1744  
Послед.

# 7  
Церковная оповед.

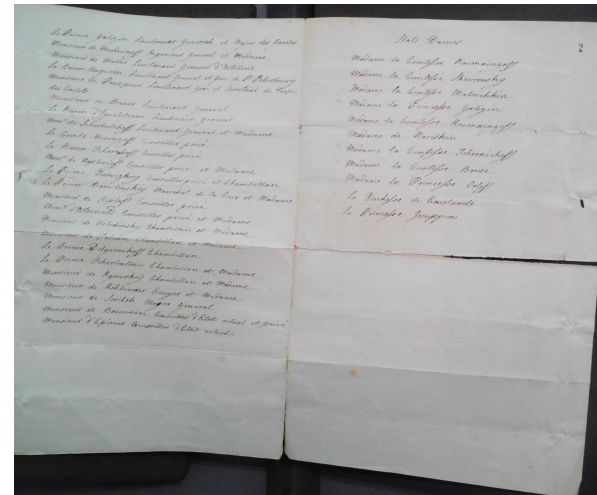
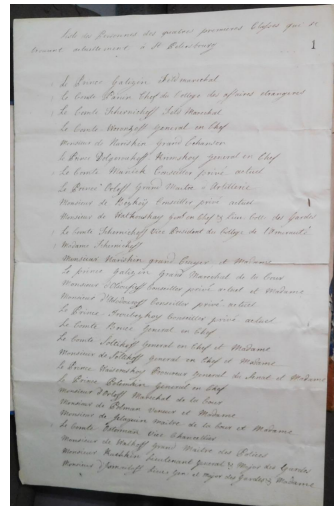
# Повседневная жизнь. Часть 1. Дом



Лори Г.Л. Вид со  
стороны парка на  
дворец в Гатчине, 1753  
г.

# Часть 2. Работа. Деятельность Кэтрин Гаррис в качестве «посланницы»\*

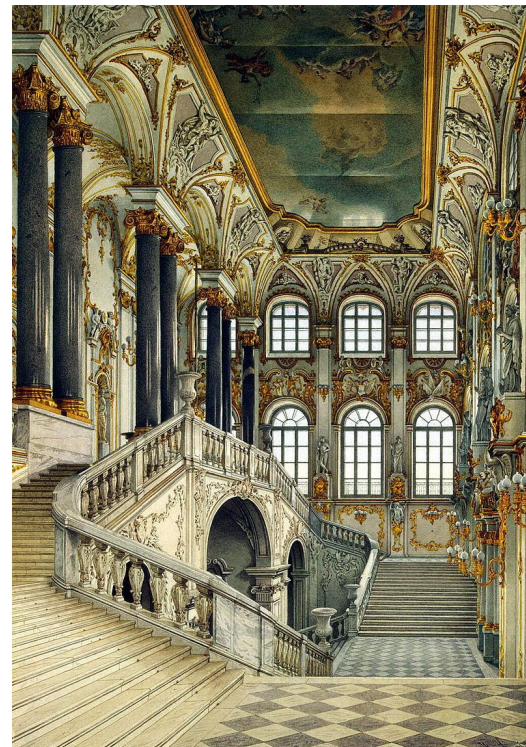
1. Установление неформальных связей
2. Разведывательная деятельность (сбор информации у российских знатных особ и их супруг)



Список первых четырех классов. TNA. PRO 30/43. 11. F.1-3.

# Церемониал приема «посланниц»

1. Оповещение о намерении быть представленной ко двору, визит обер-гофмейстерине и контр-визит
2. Первая (партикулярная) аудиенция у императрицы
3. Визиты к супругам представителей первых 4-х классов российского общества
4. Регулярные придворные протокольные собрания и торжества
5. Отпускная аудиенция

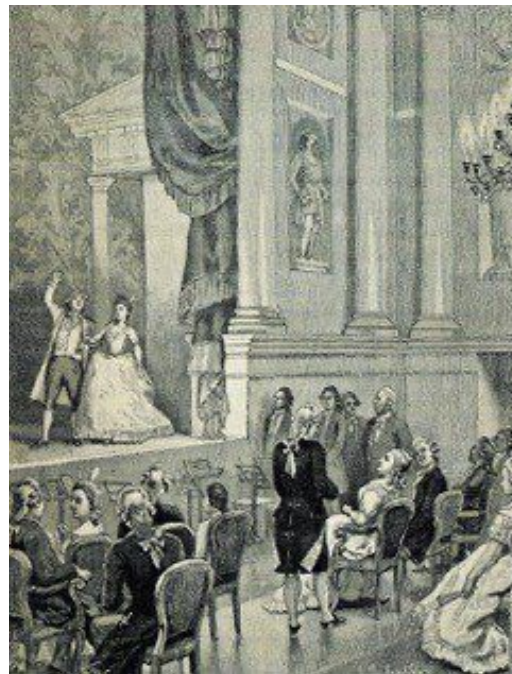


Ухтомский К. А. Парадная (Посольская) лестница Зимнего дворца в Санкт-Петербурге. Акварель. 1866.

# Часть 3. Как себя чувствовала в России в качестве “посланницы”\* мисс Гаррис?



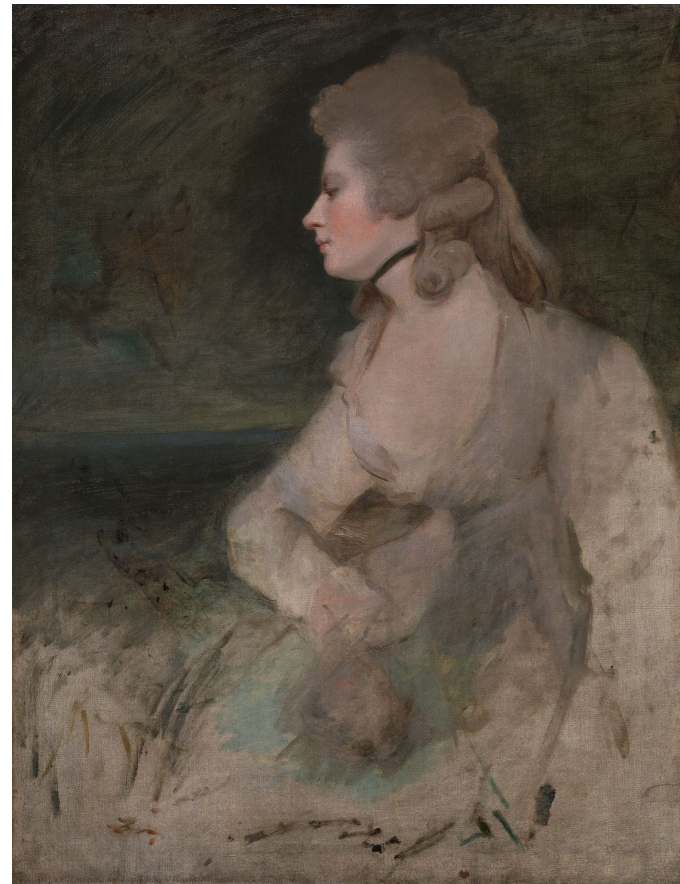
*The Court at St. James's*, c. 1766, etching with engraving. Yale University, The Lewis Walpole Library



Dmitriev-Orenburgsky N. Hermitage Theatre under Catherine II. 1890. Russia, Hermitage

# Жизнь после...

- жена Гарриса – Харриет – запросила развод
- сестра Гарриса – Кэтрин – вернулась домой, в 1785 г. вышла замуж и больше не выезжала за пределы Британских островов



Sir Joshua Reynolds RA, Unfinished Study of Mrs. Robinson. 1784. Yale Center for British Art, Paul Mellon Collection

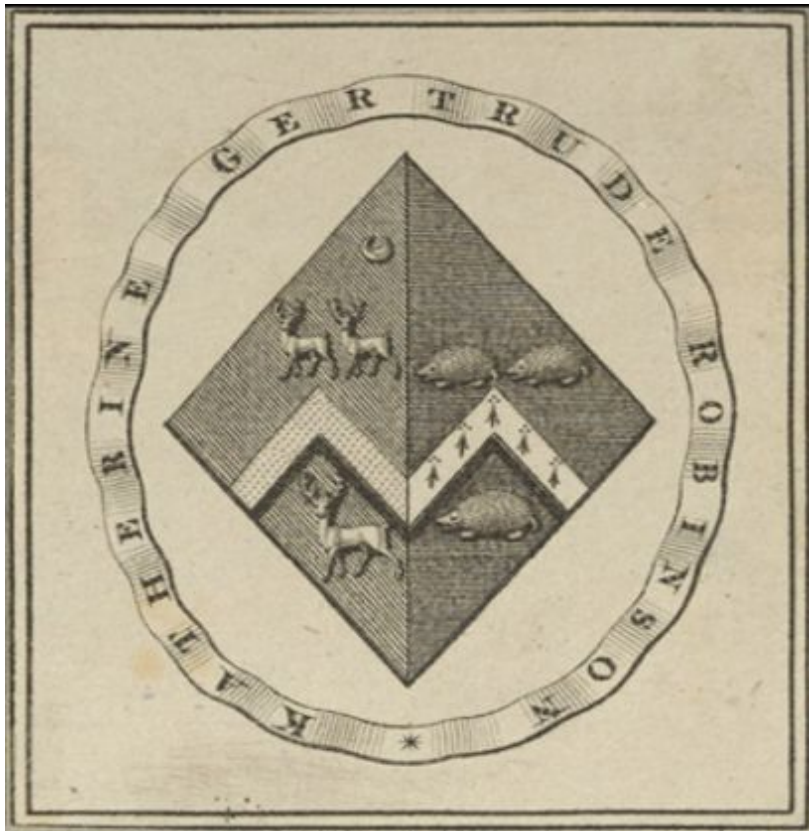
# Résumé

1. Социальный статус женщины в дипломатии был зависим от мужчины
2. Сами же себя женщины идентифицировали как независимых субъектов социальных отношений



Делакруа Э. Свобода, ведущая народ, 1830 (Wikimedia Commons)





Спасибо за  
внимание!

Katherine Gertrude Robinson Bookplate // Maria  
Gerard Messenger Collection of Women's  
Bookplates. The Grolier Club. New York.