

Национальный исследовательский университет
"Высшая школа экономики"

Научно-учебная группа
"История цвета в России в раннее Новое время"

**Приходо-расходные книги
как источники по истории цвета**

Научный семинар
18 января 2024 г.



Приходо-расходные книги:

Монастырей:

ЦГА г. Москвы. Ф. 421 (Московский Донской монастырь)

ОР РГБ Ф. 303.1. (Грамоты, копиянные книги Троице-Сергиевой Лавры)

РГАДА. Ф. 196 (Рукописное собрание Ф. Ф. Мазурина)

РГАДА Ф. 1201 (Соловецкий мужской монастырь)

РГАДА. Ф. 1441 (Кириллов Белозерский мужской монастырь)

РГАДА. Ф. 1447 (Вознесенская Давыдова мужская пустынь)

Правительственных учреждений:

РГАДА. Ф. 15. (Дипломатический отдел).

РГАДА. Ф. 17. (Наука, литература и искусство).

РГАДА. Ф. 16 (Финансы)



Шоу Черного Золотника дано ¹⁰восемь дней,

Шоу Алого Золотника дано ¹⁰восемь дней

Шоу Красного Золотника дано ¹⁰восемь дней,

Шоу Синего Золотника дано ¹⁰восемь дней,

Шоу Белого Золотника дано ¹⁰восемь дней,

Купю Синя Пяткища дано ¹⁰двух дней,

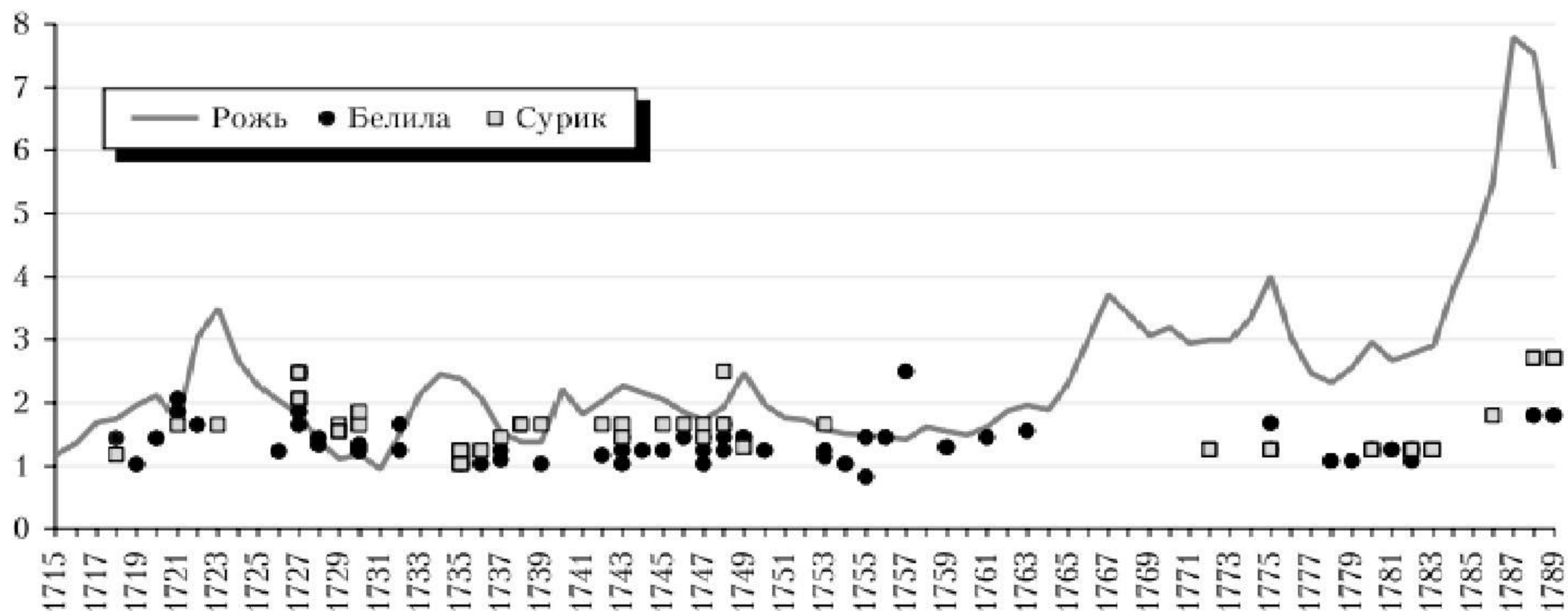
Купю Белых Пяткища дано ¹⁰восемь дней,

ТОВАР, ЦВЕТ, ЦЕНА

Цена золотника шелка
(черного, алого, красного,
синего, белого) = 8 денег

Цена ниток:
синих - 10 денег
белых - 8 денег

**Цены на краски (Москва)
и рожь (Центрально-Нечерноземный район)
в 1715—1789 гг.**



Примечание. Цены на краски выражены в г серебра за фунт, цены на рожь — в г серебра за $\frac{1}{10}$ четверти.

Источники: Цены на краски: ЦГА Москвы. Ф. 421. Оп. 1. Д. 620, 707, 866, 913, 996, 1134, 1227, 1228, 1299, 1359, 1411, 1575, 1878, 1887, 1998, 1999, 2124, 2285, 2459, 2680, 2681, 2685, 2810, 2815, 3008, 3011, 3070, 3120, 3284, 3287, 3350, 3439, 3440, 3575, 3878, 4048, 4128, 4134, 4399, 4526, 4658, 4869, 4884, 4885, 4887, 4939, 4952, 5003, 5005; Ф. 574. Оп. 1. Д. 11; РГАДА. Ф. 1204. Оп. 1. Д. 1036, 1367, 1548, 1571; ОР РГБ. Ф. 303/1. № 696. Цены на рожь: Миронов, 1985.